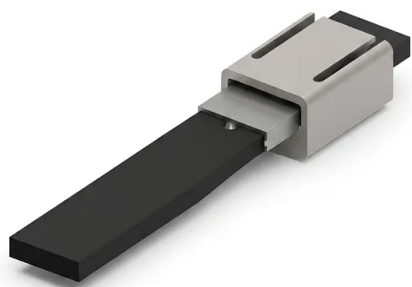


Pince D'échantillon Electrochimique En Ptfé Personnalisée Pour Feuilles De Graphite Et Carbone Vitreux Réticulé

Numéro d'article: PL-DJ45



Introduction

Sécurisez les feuilles de graphite épaisses et les électrodes en carbone vitreux réticulé avec cette pince d'échantillon électrochimique personnalisée, conçue en PTFE de haute pureté pour fournir un contact électrique hautement stable et une résistance chimique exceptionnelle dans toutes les applications de recherche et de tests de laboratoire exigeantes d'aujourd'hui.

[En savoir plus](#)

Application	Description	Avantage clé
Tests de batteries et piles à combustible	Fixation de plaques de graphite épaisses et de feuilles de couches de diffusion de gaz (GDL) dans des cellules à électrolyte aqueux et organique.	Minimise la résistance de contact et assure des courbes de charge-décharge précises.
Caractérisation en électrocatalyse	Serrage d'électrodes poreuses en carbone vitreux réticulé (RVC) pour des études de séparation de l'eau et de réduction du CO ₂ .	Empêche l'écrasement de la structure fragile du RVC tout en maintenant un chemin de courant stable.
Études de corrosion et métallurgie	Évaluation de la résistance à la corrosion de plaques d'alliage épaisses et de feuilles métalliques dans des conditions hautement acides ou alcalines.	Protège l'arbre de support contre la corrosion agressive, assurant la reproductibilité des tests.
Recherche sur le traitement des eaux usées	Maintien d'anodes dimensionnellement stables (DSA) et d'électrodes composites à base de carbone pour l'oxydation électrochimique.	Riste à la dégradation par des agents oxydants puissants et le dégagement de chlore.
Développement de supercondensateurs	Montage d'électrodes en feutre de carbone épais, de polymères composites et de feuilles d'aérogel poreux.	Fournit un contact électrique uniforme sur toute l'interface de serrage.
Photoélectrochimie	Positionnement de verre conducteur (FTO/ITO) et de plaquettes semi-conductrices épaisses dans des cellules exposées à la lumière.	Assure une ferme tenue sans fissurer le substrat de verre délicat.

Paramètre de spécification	Configuration standard (PL-DJ45)	Options personnalisables
Code de modèle	PL-DJ45	Variations personnalisées disponibles
Matériau du corps	PTFE vierge	PEEK / PFA
Insert de contact	Platine (Pt ≥ 99,99 %)	Or (Au) / Titane (Ti)
Épaisseur de serrage	0,1 mm à 6,0 mm	Jusqu'à 12,0 mm pour RVC épais
Diamètre de la tige	Ø 6,0 mm	Ø 4,0 mm à Ø 10,0 mm
Longueur de la tige	80 mm	50 mm à 250 mm
Largeur de mâchoire	10 mm	5 mm à 30 mm
Porte de borne	Prise banane 2 mm	Prise 4 mm / filetage
Limite de température	-196°C à +250°C	Options de polymères haute température améliorés
Résistance chimique	Plage de pH complète (0 - 14)	Compatibilité universelle