



KINTEK

Dispositifs Et Moules De Test De Batterie Catalogue

Contact us for more catalogs of Produits en PTFE (Téflon), Préparation des échantillons & filtration, Équipements de réaction et de synthèse, Analyse de haute pureté et de traces, Services d'usinage personnalisé, Consommables Généraux & Joints, Electrochimie et Essais sur les Énergies Nouvelles, Consommables de laboratoire de base et contenants, Transfert de fluides, tuyauterie et vannes, etc.

KINTEK

PROFIL DE L'ENTREPRISE

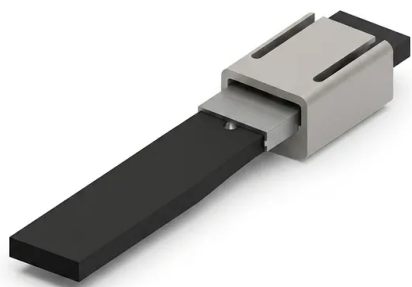
>>> À propos de nous

Qu'il s'agisse de verrerie de laboratoire courante (bêchers, éprouvettes graduées, creusets, coupelles, flacons de réactifs/lavage, tubes à centrifuger et de digestion), d'instruments d'analyse de traces de haute pureté, de réservoirs de nettoyage/stockage, ou de composants complets de transfert de fluides (tubulures, raccords, vannes), d'outils de préparation et de filtration d'échantillons (ampoules à décanter, burettes, filtres, pipettes, pinces, spatules) et de consommables généraux (barreaux d'agitation, joints toriques, joints d'étanchéité, rubans d'étanchéité, bouchons, septums), jusqu'aux appareils dérivés et de réaction avancés tels que les cellules électrochimiques standard ou personnalisées, les dispositifs de test de batterie, les accessoires d'électrodes, les revêtements de synthèse hydrothermale, les récipients de digestion par micro-ondes, les microréacteurs et les dispositifs de condensation/reflux, KINTEK fabrique pratiquement toutes les fournitures de laboratoire imaginables en PTFE et PFA. Soutenus par une fabrication CNC personnalisée de bout en bout, nous sommes équipés pour livrer absolument tout, des pièces usinées complexes non standard et des installations de laboratoire sur mesure aux commandes à grand volume, en maintenant une concentration exclusive et absolue sur les matériaux fluoropolymères haute performance.



Pince D'échantillon Electrochimique En Ptfé Personnalisée Pour Feuilles De Graphite Et Carbone Vitreux Réticulé

Numéro d'article: PL-DJ45



Introduction

Sécurisez les feuilles de graphite épaisses et les électrodes en carbone vitreux réticulé avec cette pince d'échantillon électrochimique personnalisée, conçue en PTFE de haute pureté pour fournir un contact électrique hautement stable et une résistance chimique exceptionnelle dans toutes les applications de recherche et de tests de laboratoire exigeantes d'aujourd'hui.

[En savoir plus](#)

Application	Description	Avantage clé
Tests de batteries et piles à combustible	Fixation de plaques de graphite épaisses et de feuilles de couches de diffusion de gaz (GDL) dans des cellules à électrolyte aqueux et organique.	Minimise la résistance de contact et assure des courbes de charge-décharge précises.
Caractérisation en électrocatalyse	Serrage d'électrodes poreuses en carbone vitreux réticulé (RVC) pour des études de séparation de l'eau et de réduction du CO ₂ .	Empêche l'écrasement de la structure fragile du RVC tout en maintenant un chemin de courant stable.
Études de corrosion et métallurgie	Évaluation de la résistance à la corrosion de plaques d'alliage épaisses et de feuilles métalliques dans des conditions hautement acides ou alcalines.	Protège l'arbre de support contre la corrosion agressive, assurant la reproductibilité des tests.
Recherche sur le traitement des eaux usées	Maintien d'anodes dimensionnellement stables (DSA) et d'électrodes composites à base de carbone pour l'oxydation électrochimique.	Riste à la dégradation par des agents oxydants puissants et le dégagement de chlore.
Développement de supercondensateurs	Montage d'électrodes en feutre de carbone épais, de polymères composites et de feuilles d'aérogel poreux.	Fournit un contact électrique uniforme sur toute l'interface de serrage.
Photoélectrochimie	Positionnement de verre conducteur (FTO/ITO) et de plaquettes semi-conductrices épaisses dans des cellules exposées à la lumière.	Assure une ferme tenue sans fissurer le substrat de verre délicat.

Paramètre de spécification	Configuration standard (PL-DJ45)	Options personnalisables
Code de modèle	PL-DJ45	Variations personnalisées disponibles
Matériau du corps	PTFE vierge	PEEK / PFA
Insert de contact	Platine (Pt ≥ 99,99 %)	Or (Au) / Titane (Ti)
Épaisseur de serrage	0,1 mm à 6,0 mm	Jusqu'à 12,0 mm pour RVC épais
Diamètre de la tige	Ø 6,0 mm	Ø 4,0 mm à Ø 10,0 mm
Longueur de la tige	80 mm	50 mm à 250 mm
Largeur de mâchoire	10 mm	5 mm à 30 mm
Porte de borne	Prise banane 2 mm	Prise 4 mm / filetage
Limite de température	-196°C à +250°C	Options de polymères haute température améliorés
Résistance chimique	Plage de pH complète (0 - 14)	Compatibilité universelle

Pince À Électrode En Graphite Personnalisable Avec Revêtement Ptfé Et Résistance À La Corrosion

Numéro d'article: PL-JM03



Introduction

Pince à électrode en graphite haute performance avec supports d'échantillon interchangeables et revêtement PTFE pour une résistance supérieure à la corrosion. La longueur et la largeur de serrage personnalisables garantissent une adaptation à diverses applications électrochimiques. Une excellente conductivité et une construction robuste offrent des performances fiables dans les environnements de laboratoire exigeants.

[En savoir plus](#)

Application	Description	Avantage clé
Évaluation d'inhibiteurs de corrosion	Utilisée dans des tests de perte de masse et électrochimiques pour maintenir des coupons métalliques dans des solutions acides inhibées pour l'évaluation de l'efficacité.	Le revêtement en PTFE empêche les fausses lectures dues à la corrosion de la pince, garantissant que la performance de l'inhibiteur est mesurée avec précision.
R&D sur les batteries lithium-ion	Positionne des films d'anode ou de cathode dans des cellules intégrées à boîte à gants pour des tests de charge-décharge et de voltammétrie cyclique.	Les plaques interchangeables minimisent la contamination croisée entre les lots de matériaux, essentiel pour la pureté de la recherche.
Développement de capteurs électrochimiques	Fixe les électrodes fonctionnalisées lors du prototypage de capteurs potentiométriques ou ampérométriques.	La pression de serrage ajustable protège les surfaces fragiles tout en maintenant un excellent contact électrique.
Optimisation des processus d'électrodéposition	Sert de contact cathodique robuste dans des réacteurs de placage personnalisés pour étudier la morphologie des dépôts et le pouvoir de couverture.	Le corps chimiquement inerte élimine la contamination de fond, permettant une interprétation claire de la cinétique de placage.
Enseignement sur la corrosion des matériaux	Utilisée dans les laboratoires académiques pour démontrer les principes de la corrosion galvanique avec différentes paires de métaux.	Le changement rapide d'échantillon et la conception durable résistent à une utilisation fréquente par les étudiants, réduisant les dommages à l'équipement.
Spectroscopie d'impédance électrochimique (EIS)	Maintient des panneaux métalliques revêtus pour l'analyse d'impédance lors de l'évaluation de la performance des revêtements.	Une impédance de contact faible et stable garantit des spectres EIS précis sans artefacts liés à la pince.
Test des composants d'électrolyse de l'eau	Fixe les membranes revêtues de catalyseur ou les couches de transport poreuses dans les tests d'assemblages d'électrodes à membrane.	Les dimensions personnalisables s'adaptent à divers matériels d'électrolyseur ; le PTFE résiste à la dégradation dans les environnements d'évolution de l'oxygène.

Spécification	Détail
Référence du modèle	PP-JM03
Matériau de la pince	Graphite de haute pureté
Revêtement	PTFE (polytétrafluoroéthylène) coverage complète
Longueur totale	80 mm (standard) ; personnalisation disponible
Diamètre de la borne en graphite	10 mm
Épaisseur maximale de l'échantillon	2 mm (largeurs de serrage personnalisées disponibles sur demande)

Spécification	Détail
Caractéristiques des plaques d'échantillon	Interchangeables, remplaçables
Conductivité électrique	Élevée, faible résistivité
Résistance à la corrosion	Excellente dans la plupart des acides, bases et solvants de laboratoire
Température de fonctionnement recommandée	Température ambiante (environ 25°C)
Options de personnalisation	Longueur, largeur de serrage, taille de borne et autres dimensions
Entretien	Démontage facile pour le nettoyage et le remplacement de plaque

Corps De Support D'échantillon PvdF Pour Les Tests De Corrosion Et L'analyse Electrochimique

Numéro d'article: PL-JM02



Introduction

Corps de support d'échantillon PVDF haute performance qui contrôle avec précision la zone de réaction de l'électrode de travail pour des tests de corrosion et une analyse électrochimique précis. Conçu pour une résistance chimique supérieure et une fiabilité à long terme, il est idéal pour les applications de laboratoire critiques. Explorez les configurations personnalisées pour répondre à vos exigences expérimentales spécifiques.

[En savoir plus](#)

Application	Description	Avantage clé
Polarisation potentiodynamique pour la détermination du taux de corrosion	Utilisé dans les expériences de résistance à la polarisation linéaire (LPR) et d'extrapolation de Tafel selon la norme ASTM G59 pour quantifier la densité de courant de corrosion (I_{corr}). Le porte-échantillon fixe la zone de l'échantillon à 1 cm ² , simplifiant les calculs et améliorant la reproductibilité.	La zone normalisée élimine une source majeure de variabilité, garantissant que les taux de corrosion sont directement comparables d'un lot de tests à l'autre.
Spectroscopie d'impédance électrochimique (EIS) pour l'évaluation des revêtements	Monte des spécimens métalliques revêtus comme électrodes de travail pour mesurer les changements d'impédance au fil du temps, détectant le décollement du revêtement et l'absorption d'eau. La connexion électrique stable fournie par la tige d'électrode intégrée est critique pour les mesures EIS à faible bruit.	Un contact constant et une fuite de bord limitée produisent des spectres d'impédance de plus haute fidélité, permettant une détection précoce de la défaillance du revêtement.
Voltampérométrie cyclique pour les études des mécanismes de corrosion	Facilite le balayage du potentiel pour étudier les processus d'oxydation/réduction, la passivité et la germination des piqûres sur les surfaces métalliques. La zone d'exposition définie permet une analyse quantitative du transfert de charge et de la cinétique de formation du film.	Isole la surface de l'échantillon d'intérêt, empêchant les courants parasites des bords de l'échantillon de fausser les voltampérogrammes.
Tamisage de matériaux pour les équipements de traitement chimique	Teste les alliages candidats, les composites et les soudures dans des environnements de processus simulés (par exemple, saumures chlorées, acides chauds) pour classer la résistance à la corrosion. Le serrage rapide des spécimens permet un tamisage efficace de nombreux matériaux.	Rationalise le processus de sélection des matériaux, réduisant le temps de développement et le risque de défaillance en service.
Corrosion galvanique et études d'ampérométrie à résistance nulle	Utilisé en mode ZRA pour mesurer les courants de couplage entre métaux dissemblables, essentiel pour évaluer la compatibilité galvanique. Le porte-échantillon assure que les deux échantillons ont des zones d'exposition identiques et contrôlées.	La correspondance précise des zones élimine toute ambiguïté dans les calculs de densité de courant galvanique.
Contrôle qualité des surfaces anodisées ou passivées	Évalue les performances de scellement et la résistance à la corrosion de l'aluminium anodisé ou de l'acier inoxydable passivé dans les laboratoires de contrôle qualité de production. La construction non métallique du porte-échantillon empêche toute interférence galvanique avec l'échantillon.	Fournit une vérification électrochimique rapide et non destructive de l'efficacité du traitement de surface.
Enseignement de l'électrochimie pour les étudiants de premier et deuxième cycles	Démontre des concepts tels que la théorie du potentiel mixte, la résistance à la polarisation et le comportement de Tafel dans les laboratoires universitaires. La conception robuste et conviviale résiste à une utilisation répétée par des opérateurs novices.	Améliore l'apprentissage pratique grâce à des expériences fiables et reproductibles qui renforcent les concepts théoriques.
Développement de biocapteurs électrochimiques et de matériaux pour capteurs	Maintient des matériaux de test pour évaluer l'électroactivité, la sensibilité et la sélectivité dans des solutions d'analytes, assurant une zone active constante. L'inertie chimique du PVDF évite les signaux de fond interférents.	Prend en charge le prototypage reproductible de capteurs, accélérant le développement de plates-formes de détection fiables.

Paramètre	Valeur
Modèle	PL-JM02
Matériau	PVDF (Polyfluorure de vinyliène)
Longueur de la tige d'électrode	100 mm
Longueur de la borne	20 mm
Zone de réaction	Env. 1 cm ²
Diamètre maximal de l'échantillon	< 14,8 mm
Épaisseur maximale de l'échantillon	< 5 mm
Application principale	Contrôler la zone de réaction de l'électrode de travail pour les tests de corrosion

Pince D'électrode En Acier Inoxydable Avec Pointes Remplaçables Pour La Recherche Electrochimique

Numéro d'article: PL-JM01



Introduction

Pince d'électrode en acier inoxydable de haute qualité conçue pour maintenir les échantillons en toute sécurité dans les cellules électrochimiques. Dotée de pointes d'électrode remplaçables et de dimensions personnalisables pour une utilisation polyvalente en laboratoire. Idéale pour la voltampérométrie cyclique, les études de corrosion et les tests de batteries. Contact électrique fiable, longueur de 80 mm, personnalisable.

[En savoir plus](#)

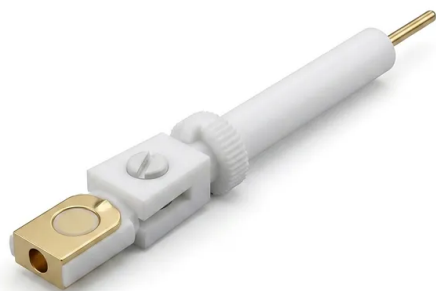
Application	Description	Avantage clé
Voltampérométrie cyclique (CV)	Fixation sécurisée de l'électrode de travail pour les expériences de balayage de potentiel.	Un contact stable garantit des courbes courant-tension lisses sans bruit.
Spectroscopie d'impédance électrochimique (EIS)	Maintient l'électrode stationnaire pendant l'analyse de réponse en fréquence.	Minimise les artefacts d'impédance dus au mouvement mécanique, fournissant des spectres précis.
Voltampérométrie à balayage linéaire (LSV)	Utilisée pour fixer l'électrode en place pour des balayages de potentiel rapides.	Un serrage rapide et reproductible empêche le glissement de l'échantillon.
Surveillance du taux de corrosion	Serre des coupons d'essai métalliques pour les mesures de résistance à la polarisation Tafel et linéaire.	La construction en acier inoxydable résiste aux milieux corrosifs, évitant les interférences galvaniques.
Test d'électrodes de batterie	Maintient les films d'anode ou de cathode pour les cycles de charge/décharge dans des configurations de pile bouton ou à trois électrodes.	La longueur personnalisable permet une intégration dans des porte-batteries sur mesure.
Études d'électrodéposition	Serre les substrats pour le dépôt de métaux ou de polymères conducteurs.	Les pointes remplaçables évitent la contamination croisée entre différents bains de dépôt.
Caractérisation de capteurs	Fixe les éléments du capteur pendant l'évaluation ampérométrique ou potentiométrique.	La force de serrage reproductible assure un contact constant entre le capteur et l'électrolyte.
Laboratoires éducatifs	Outil simple et robuste pour enseigner les principes électrochimiques.	La conception conviviale réduit le temps de configuration et améliore l'apprentissage des étudiants.

Spécification	Valeur
Numéro de modèle	PL-JM01
Matériau	Acier inoxydable
Longueur de la pince d'électrode	80 mm (standard, personnalisable)
Longueur du plot de connexion	20 mm
Largeur de l'écart de serrage	≤ 5 mm (standard, personnalisable)
Pointe d'électrode	Remplaçable par l'utilisateur, compatible avec divers métaux (personnalisable)
Plage de température de fonctionnement (avec manchon PTFE optionnel)	-200 °C à +250 °C

Spécification	Valeur
Rigidité diélectrique (avec manchon PTFE optionnel)	>60 MV/m

Pince D'électrode En Platine Remplaçable Avec Porte-Échantillon En Ptfé Résistant À La Corrosion

Numéro d'article: PL-JM04



Introduction

Pince d'électrode en platine remplaçable haute performance avec porte-échantillon en PTFE et connexion en platine pur, offrant une résistance à la corrosion et une conductivité électrique supérieures. Longueur standard de 80 mm pour échantillons de 1,5 mm ; entièrement personnalisable. Idéal pour les études d'électrochimie et de corrosion. Contactez KINTEK pour une solution sur mesure.

[En savoir plus](#)

Application	Description	Avantage clé
Mesure du taux de corrosion	Porte-électrode de travail dans les tests de polarisation potentiodynamique et de résistance à la polarisation linéaire sur coupons métalliques.	Le serrage sécurisé prévient les artefacts de corrosion par crevasses et assure une distribution uniforme du courant.
Criblage d'électrodes de batterie	Maintient des feuilles d'anode ou de cathode lors de la voltampérométrie cyclique et des cycles de charge-décharge galvanostatique dans des configurations de cellule bouton ou à trois électrodes.	L'échange rapide d'échantillons permet le criblage parallèle de dizaines de formulations d'électrodes par jour.
Développement de procédés d'électrodéposition	Utilisé comme pince de cathode dans des expériences de dépôt en cellule de Hull ou à l'échelle du bécher pour évaluer la qualité du dépôt.	Les matériaux inertes éliminent la contamination qui pourrait altérer la chimie du bain de dépôt ou les propriétés du dépôt.
Test d'activité électrocatalytique	Monte des substrats revêtus de catalyseur (par exemple, carbone vitreux, treillis métallique) pour des études de réduction de l'oxygène, d'évolution de l'hydrogène ou de réduction du CO ₂ .	Le contact en platine pur minimise les courants de fond, améliorant les limites de détection des processus faradiques.
Fabrication de capteurs électrochimiques	Maintient des électrodes fonctionnalisées lors de l'étalonnage et des tests de capteurs ampérométriques ou potentiométriques.	La conception à échantillon interchangeable permet la comparaison directe de différents films récepteurs sur des substrats identiques.
Études de conductivité ionique	Maintient des membranes d'électrolyte minces ou des électrolytes à l'état solide pour la spectroscopie d'impédance dans des cellules à température contrôlée.	La largeur de fente réglable accueille des membranes délicates sans les fracturer.
Enseignement et laboratoires académiques	Démontre des concepts électrochimiques fondamentaux (par exemple, tracés de Tafel, courants limités par diffusion) en utilisant des coupons métalliques jetables.	La construction robuste et résistante aux produits chimiques supporte une manipulation étudiante intensive et des nettoyages répétés.
Contrôle qualité en finition métallique	Utilisé dans les tests de passivation ou d'anodisation pour vérifier l'efficacité du traitement de surface sur des pièces de production.	Un contact électrique fiable et un porte-échantillon inerte assurent la répétabilité des tests entre les lots.

Spécification	Valeur
Numéro d'article du produit	PP-JM04
Matériau de la gaine extérieure	PTFE (Polytétrafluoroéthylène)
Matériau de connexion	Platine Pur
Longueur de la pince d'électrode	80 mm (standard), longueurs personnalisées disponibles
Longueur de la borne de connexion	20 mm

Spécification	Valeur
Largeur de la fente de serrage	≤ 1,5 mm (supporte des échantillons jusqu'à 1,5 mm d'épaisseur), personnalisable
Tolérance de diamètre	±0,1 mm
Tolérance de longueur	±2 mm
Température de fonctionnement recommandée	Température ambiante (conditions ambiantes recommandées pour une intégrité optimale du contact en platine)
Mécanisme d'échange d'échantillon	Remplaçable sans outil ; l'échantillon est maintenu par pression

Pince D'électrode En Carbone Vitreux Peek Avec Embouts Remplaçables Pour Analyse Electrochimique

Numéro d'article: PL-JM05



Introduction

Pince d'électrode en carbone vitreux avec corps en PEEK et embouts remplaçables, largeur de serrage jusqu'à 2 mm. Longueur 80 mm, borne 20 mm. Idéale pour les cellules électrochimiques, études de corrosion. Dimensions personnalisées disponibles. Demandez un devis pour les commandes en gros ou les solutions sur mesure. Obtenez des prix compétitifs.

[En savoir plus](#)

Application	Description	Avantage clé
R&D de capteurs électrochimiques	Maintien de microélectrodes ou de surfaces modifiées dans une cellule à trois électrodes pour caractériser les réponses des capteurs aux analytes.	L'échange rapide d'embouts accélère le criblage de multiples modifications d'électrodes sans recalibrer la configuration.
Tests de corrosion et électrochimiques	Montage d'échantillons d'alliages métalliques ou revêtus pour des scans de polarisation potentiodynamique et EIS dans des environnements acides ou salins agressifs.	Le corps en PEEK élimine le risque de corrosion galvanique ou de contamination par des composants métalliques, préservant l'intégrité de la solution.
Évaluation des matériaux de batterie	Serrage de films ou de pastilles d'électrodes pendant la voltampérométrie cyclique et les cycles galvanostatiques pour évaluer la capacité et la stabilité.	La force de serrage uniforme assure un contact électrique constant, évitant les artefacts dans les données électrochimiques.
Développement de procédés d'électrodéposition	Maintien des substrats cathodiques pendant le dépôt de métal, nécessitant un contact stable dans des bains de placage acides ou alcalins.	L'embout en carbone vitreux résiste au dépôt et peut être poli pour le nettoyer, maintenant des conditions de surface reproductibles.
Études de photoelectrochimie	Fixation sécurisée de photoelectrodes à semi-conducteurs dans des cellules éclairées pour des expériences de division de l'eau ou de réduction du CO ₂ .	La conception réglable s'adapte à diverses épaisseurs de substrat, et le PEEK noir minimise les artefacts de réflexion lumineuse.
Démonstrations en laboratoire académique	Enseignement des fondamentaux de la voltampérométrie et de la cinétique des électrodes avec un équipement robuste adapté aux étudiants.	La pince durable et facile à nettoyer résiste aux manipulations fréquentes et réduit le coût des consommables dans l'éducation.
Recherche en électrocatalyse	Immobilisation d'électrodes revêtues de catalyseur pour des études d'évolution d'oxygène ou de réduction du CO ₂ dans des cellules à flux.	Le serrage stable empêche la délamination du catalyseur, assurant une évaluation précise des fréquences de rotation.
Surveillance environnementale	Maintien d'électrodes sérigraphiées pour la détection sur site de métaux lourds dans des échantillons d'eau.	Déployable sur le terrain grâce à sa robustesse chimique et à son nettoyage facile entre les échantillons.

Paramètre	Spécification
Numéro de modèle	PL-JM05
Matériau du corps	PEEK
Matériau de l'embout d'électrode	Carbone vitreux
Longueur de la pince	80 mm (standard, longueurs personnalisées disponibles)
Longueur de la borne	20 mm

Paramètre	Spécification
Largeur de serrage	≤2 mm (supporte les échantillons jusqu'à 2 mm, peut être personnalisée)
Remplacement de l'embout	Embouts interchangeables sans outil
Options de personnalisation	Longueur, largeur de serrage, borne, matériau de l'embout - contactez-nous pour plus de détails

Pince À Électrode En Fil D'or Avec Corps En Fluoropolymère Et Contacts De Haute Pureté Pour Cellules Electrochimiques

Numéro d'article: PL-DJ42



Introduction

Éliminez les interférences liées à l'évolution de l'hydrogène avec cette pince à électrode en fil d'or de haute pureté, dotée d'une ouverture précise d'un millimètre, de corps chimiquement inertes en PTFE ou PEEK et de feuilles de contact en or massif, conçue pour la recherche électrochimique hautement sensible et les applications de laboratoire analytique exigeantes.

[En savoir plus](#)

Application	Description	Avantage clé
Réduction électrocatalytique du CO₂	Utilisée pour maintenir des catalyseurs en fil/feuille d'or ou de cuivre dans des cellules électrochimiques de type H de haute pureté sans introduire de nanoparticules externes de platine.	Élimine l'évolution de l'hydrogène de fond, garantissant que tout courant mesuré est directement attribuable à la réduction du dioxyde de carbone.
Essais de corrosion en milieu acide	Fixe solidement des coupons métalliques ou des échantillons de fil dans des solutions d'acide sulfurique ou chlorhydrique très concentrées.	La résistance chimique complète du corps en PEEK ou PTFE protège la connexion électrique contre les vapeurs d'acide corrosif.
Voltammétrie cyclique analytique	Serre des électrodes de travail en micro-fil pour la détection hautement sensible de métaux traces dans des échantillons d'eau environnementale.	La résistance de contact ultra-faible minimise la chute ohmique, produisant des pics voltammétriques nets et à haute résolution.
Essais de piles à combustible PEM	Maintient les assemblages membrane-électrode et les catalyseurs en couche mince pendant le profilage de dégradation cyclique et de durabilité.	Empêche la migration du platine et l'empoisonnement localisé du catalyseur, maintenant la validité des essais de base.
Spectroscopie d'impédance électrochimique	Se connecte à des électrodes discoïdes haute fréquence pour analyser les couches d'interface d'électrolyte de batterie.	Le contact or-or stable et à faible impédance garantit que les angles de phase à haute fréquence ne sont pas faussés par la résistance du joint.
Électrosynthèse organique	Serre des électrodes de travail dans des solvants organiques non aqueux contenant des électrolytes de support agressifs.	La construction en PTFE résistant aux solvants empêche le gonflement, la dissolution ou le lessivage des plastifiants dans le mélange réactionnel.

Paramètre	Détails des spécifications pour PL-DJ42
Code de modèle produit	PL-DJ42
Taille d'ouverture de la pince	1,0 mm (Tolérance de jeu fixe : ±0,05 mm)
Matériau de la surface de contact	Or massif de haute pureté (Au ≥ 99,99 %)
Matériaux de contact alternatifs	Platine (Pt), Carbone vitreux (GC)
Matériau d'isolation du corps	PTFE (Polytétrafluoroéthylène) ou PEEK (Polyétheréthercétone)
Options de noyau de pince métallique	Acier inoxydable usiné monobloc, Cuivre, Titane
Diamètre de la tige de montage	6,0 mm (Standard)
Longueur de la tige de montage	80 mm / 100 mm / 120 mm (Longueurs personnalisées disponibles sur demande)
Connexion conductrice	Connecteur interne en laiton doré pour jack banane de 2 mm

Propriété / Paramètre	Variante à corps en PTFE (PL-DJ42-T)	Variante à corps en PEEK (PL-DJ42-P)
Température de fonctionnement continue	-200°C à +260°C	-50°C à +250°C
Résistance chimique	Universelle (Sauf pour les métaux alcalins fondus)	Excellente (Sauf pour les acides nitrique/sulfurique concentrés)
Résistance à la traction	20-30 MPa	90-100 MPa (Haute rigidité)
Rigidité diélectrique	> 20 kV/mm	> 19 kV/mm
Absorption d'eau	< 0,01 %	< 0,1 %

Pince Porte-Électrode Pour Feuille De Carbone Vitreux Et Feuille De Graphite Pour Essais Sur Cellules Electrochimiques

Numéro d'article: PL-DJ44



Introduction

Ce porte-électrode premium pour feuilles de carbone vitreux et de graphite est doté d'un corps en PEEK résistant aux produits chimiques, de contacts en platine pur à 99,99 % et d'une tige standard de 6 mm. Il garantit une connectivité électrique exceptionnellement stable, très reproductible et sans contamination lors des analyses de recherche électrochimique exigeantes en laboratoire.

[En savoir plus](#)

Application	Description	Avantage clé
Caractérisation d'électrocatalyseurs	Évaluation des catalyseurs d'évolution de l'hydrogène (HER) et d'évolution de l'oxygène (OER) déposés sur des substrats de carbone vitreux dans des milieux acides ou alcalins.	Fournit une connexion électrique inerte et stable qui élimine le bruit de fond et empêche le détachement de l'échantillon lors d'un dégagement de gaz vigoureux.
Recherche sur le stockage d'énergie et les batteries	Criblage de matériaux actifs, de formulations de liants et d'additifs conducteurs sur des collecteurs de courant en feuille de graphite pour les systèmes lithium-ion et sodium-ion.	Garantit une pression de contact uniforme et une exposition précise de la surface active, ce qui permet d'obtenir des mesures de capacité et de capacité de débit reproductibles.
Analyse de corrosion et de passivation	Fixation de feuilles d'alliage métallique ou d'échantillons revêtus dans des cellules d'essai salines ou acides agressives pour les essais de polarisation potentiodynamique.	Empêche la corrosion par crevasse à l'interface de serrage grâce à un scellement sûr, garantissant que seule la surface active prévue est exposée à l'électrolyte corrosif.
Développement de biocapteurs électrochimiques	Montage d'électrodes de carbone vitreux fonctionnalisées ou chimiquement modifiées pour détecter des biomolécules à l'état de trace, des polluants environnementaux ou des agents pharmaceutiques.	Maintient une sensibilité électrique élevée et une géométrie de contact reproductible, permettant des limites de détection basses et une linéarité élevée de la courbe d'étalonnage.
Électrodéposition contrôlée et électroplacage	Dépôt de films minces métalliques, d'oxyde ou de polymère sur des substrats conducteurs sous un contrôle précis du courant ou du potentiel.	Fournit une distribution de densité de courant uniforme sur la surface du substrat, ce qui se traduit par une épaisseur et une structure de film homogènes.
Séparation de l'eau photoélectrochimique (PEC)	Support de photoanodes semi-conductrices en couche mince ou de photocathodes sous éclairage direct dans des photo-cellules personnalisées.	Offre un profil compact et non obstruant qui permet une exposition maximale à la lumière de la zone active tout en protégeant le contact électrique de l'exposition à l'électrolyte.

Paramètre de spécification	Configuration standard	Options de matériaux et de conception
Modèle / Numéro d'article	PL-DJ44	Code produit de base pour toutes les configurations
Matériau du corps de base	PEEK haute performance (Polyétheréthércétone)	Polytétrafluoroéthylène (PTFE), Acier inoxydable, Cuivre, Titane
Métal de contact conducteur	Platine (Pt) - 99,99 % ultra-pur	Or (Au), Carbone vitreux, Alliages conducteurs personnalisés
Diamètre de la tige d'électrode	6,0 mm	Sur demande, diamètres personnalisés disponibles
Types d'échantillons compatibles	Feuilles de carbone vitreux, Feuilles de graphite, Feuilles métalliques	Adaptable à des échantillons plans personnalisés
Taille d'échantillon standard	10 mm x 10 mm	Prend en charge des épaisseurs d'échantillon personnalisées jusqu'à 2,5 mm
Procédé de fabrication	Usinage CNC monolithique à partir de matière brute solide	Tournage et fraisage de précision à haute tolérance

Paramètre de spécification	Configuration standard	Options de matériaux et de conception
Résistance de contact	< 0,1 Ohm (avec contact Platine)	Très dépendante du métal de contact sélectionné
Température de fonctionnement maximale	250°C (corps PEEK)	260°C (corps PTFE), >300°C (corps métalliques)
Compatibilité chimique	Universelle (résistante aux acides, bases, composés organiques standard)	La compatibilité spécifique est déterminée par la sélection du corps/contact
Mécanisme de serrage	Pince de compression fileté manuelle	Verrouillage structurel à libération rapide sans outil

Support D'électrode Electrochimique En Ptfé Pour Échantillons Épais Et Avec Feuille De Contact En Platine

Numéro d'article: PL-DJ43



Introduction

Ce support d'électrode électrochimique premium en PTFE est conçu pour le serrage sécurisé d'échantillons épaissis. Doté d'une feuille de contact en platine de haute pureté et d'une fixation à double boulon, il offre une résistance chimique exceptionnelle et une conductivité électrique très stable dans des environnements de laboratoire exigeants.

[En savoir plus](#)

Application	Description	Avantage clé
Tests de corrosion en milieu acide	Évaluation de plaques épaisses d'alliage métallique ou de substrats revêtus dans des solutions d'acide sulfurique ou chlorhydrique.	L'inertie chimique complète du corps en PTFE empêche la corrosion galvanique ou la contamination du bain.
R&D sur batteries et supercondensateurs	Fixation sécurisée de plaques d'électrode épaisses, de membranes polymères ou de substrats composites dans des électrolytes organiques.	Une préhension mécanique stable garantit une distribution uniforme du courant et des mesures d'impédance hautement reproductibles.
Électrodéposition et électroplacage	Maintien de plaques structurelles métalliques ou semi-conductrices pendant les procédés d'électroplacage à fortes densités de courant.	Le serrage à double boulon maintient une faible résistance de contact, assurant une épaisseur de revêtement uniforme et un dépôt homogène.
Développement de capteurs	Intégration de capteurs céramiques ou à couches épaisses personnalisés dans des cellules de mesure électrochimique.	Un alignement précis et des contacts en platine fiables garantissent des signaux électriques hautement sensibles et à faible bruit.
Évaluation de catalyseurs pour piles à combustible	Test des performances de couches de diffusion de gaz revêtues de catalyseur (GDL) ou d'assemblages de membrane électrode plus épais.	Empêche l'écrasement mécanique tout en assurant une connectivité électrique sécurisée sur toute la surface active.
Essais métallographiques	Réalisation de mesures de polarisation sur des coupes transversales métallographiques coupées et montées d'épaisseurs variables.	La mâchoire réglable accueille des échantillons irréguliers et épais tout en fournissant un contact électrique solide sur la face polie.

Groupe de paramètres	Spécification technique	Détails de configuration (PL-DJ43)
Référence du modèle	Numéro d'article du produit	PL-DJ43
Corps et tige structurels	Matériau standard	Polytétrafluoroéthylène (PTFE)
	Plastiques techniques optionnels	Polyétheréthercétone (PEEK)
	Pincettes métalliques optionnelles	Acier inoxydable, Cuivre, Titane (usiné à partir d'un bloc solide)
Milieu conducteur	Plaque de contact standard	Feuille de platine pur (Pt)
	Plaques de contact optionnelles	Feuille d'or pur (Au), Feuille de carbone vitreux (CV)
Conception du serrage	Type de fixation	Réglage à double boulon (double vis)
	Épaisseur cible de l'échantillon	Feuilles, plaques et blocs épaissis (jusqu'à 10 mm en standard)
Dimensions et tailles	Diamètre de tige standard	6,0 mm / 8,0 mm (personnalisable)
	Longueur de tige standard	100 mm / 120 mm (personnalisable)

Groupe de paramètres	Spécification technique	Détails de configuration (PL-DJ43)
Performances de fonctionnement	Plage de température (corps en PTFE)	-100°C à +250°C
	Plage de température (corps en PEEK)	-50°C à +300°C
	Compatibilité chimique	Quasi-universelle (résistante aux acides, bases, solvants organiques)



Kintek

Siège social : No.89 Science Avenue, High-Tech Zone,
Zhengzhou, Chine

WhatsApp